



## Fiche technique

### Spectacle musical “ Takatoké ! ”

Màj 04 octobre 2023

Durée du spectacle : 55 minutes

3 personnes en tournée : 2 artistes-interprètes et 1 régisseuse / régisseur général.e

*Note : pour les salles non équipées la compagnie est autonome en son et lumière*  
> **Contacteur Julia Douny**

Contacts :

Coordination : Julia Douny 06 95 14 15 83 / [cie.otompotom@gmail.com](mailto:cie.otompotom@gmail.com)

Son : Wilfrid Schopp 06 87 98 11 15 / [wilfridschopp@free.fr](mailto:wilfridschopp@free.fr)

Lumière : Chloé Marcel 06 66 30 96 31 / [chloe.marcel91@gmail.com](mailto:chloe.marcel91@gmail.com)

Plateau (à fournir par la salle - minimum) :

Ouverture : 6m

Profondeur : 6m

Hauteur sous perches/grill : 5m

Plateau noir ou tapis de danse noir sur tout le plateau

Pendrillons et rideau d'avant-scène souhaités mais pas indispensables

***Pour les salles non équipées : noir indispensable, pénombre acceptée***

DÉCOR (dimensions et accessoires) :

4 petites embases lourdes

3 cadres démontables en aluminium (hauteur 2m20 et 1m10 de largeur chacun)

1 toile grise et bleue avec velcro (largeur 2m20 et 3m30 de longueur)

2 mobiles bleus (1 grand et 1 petit)

3 cercles fixés sur le petit mobile (hauteur 2m30)

1 cajon

1 touffe d'herbe synthétique avec embase en bois bleue

👉 En annexe, le plan de feu du sol avec le positionnement du décor



**SON (à fournir par la salle – minimum)**

Diffusion façade stéréo adaptée à la salle

Retour jardin/cour

Console son type Midas VENICE F 24

2 micros casques HF type Sennheiser

Câbles XLR et jacks compris

1 DI

**Instruments fournis par la compagnie :**

1 contre basse + stand

1 guitare électrique + stand

1 guitare sèche + stand

1 ukulélé + stand

2 pédales LOOP

**LUMIÈRE : (à fournir par la salle – minimum)**

Console lumière type Congo (le show lumière a été créé sur DLight 4.3.21-1 et est exportable au format ascii)

Machine à brouillard type Magnum 2500HZ

Lumière public graduable ou installation de 4 quartz(s) 500w ou 2 cycliodes 1kw en passerelle dirigés vers le public (gélatine chaude)

**Projecteurs :** 14 circuits (+ 1 si besoin pour le public) + 11 projecteurs LED (fournis par la compagnie sauf le PAR LED type Nicols)

12 PC 1kw

2 découpes 613 SX + 2 iris

1 PAR LED type Nicols RVBW 1810 FCB - 4 canaux

2 PC LED Eurolite 120w - 1 canal chacun

3 PAR LED Cameo 7 x 10w - 5 canaux chacun

1 PAR LED Eurolite LED IP PAR 7 x 9w SCL - 7 canaux

3 LED BAR-6 Eurolite 6 x 4w - 4 canaux chacun

1 pied d'1m20 minimum

1 platine

Splitter et câbles DMX compris



Gélatines :

4 L151 format PC 1kw  
2 L154 format PC LED 1kw  
6 L204 format PC 1kw  
2 L205 format PC 1kw  
2 L205 format découpe 613 SX  
12 R119 format PC 1kw

👉 En annexe, le plan de feu du grill, du sol et le patch lumière

Montage/démontage :

Pré-montage lumière, son et plateau effectué avant l'arrivée de la compagnie

Montage de 2 services la veille de la représentation

Présence du/de la régisseur.se de la salle pendant l'installation du décor, de la lumière et du son (montage/réglages/conduite/filage), le spectacle et le démontage

Loges :

Pour 2 personnes

Avec si possible des toilettes dans la loge ou à proximité + miroirs, évier, douche, serviettes...

Catering :

Prévoir si possible eau, thé, café, fruits secs, fruits frais, gâteaux (sans lait de vache - mention "traces de lait" OK)

Produits locaux et bio bienvenus

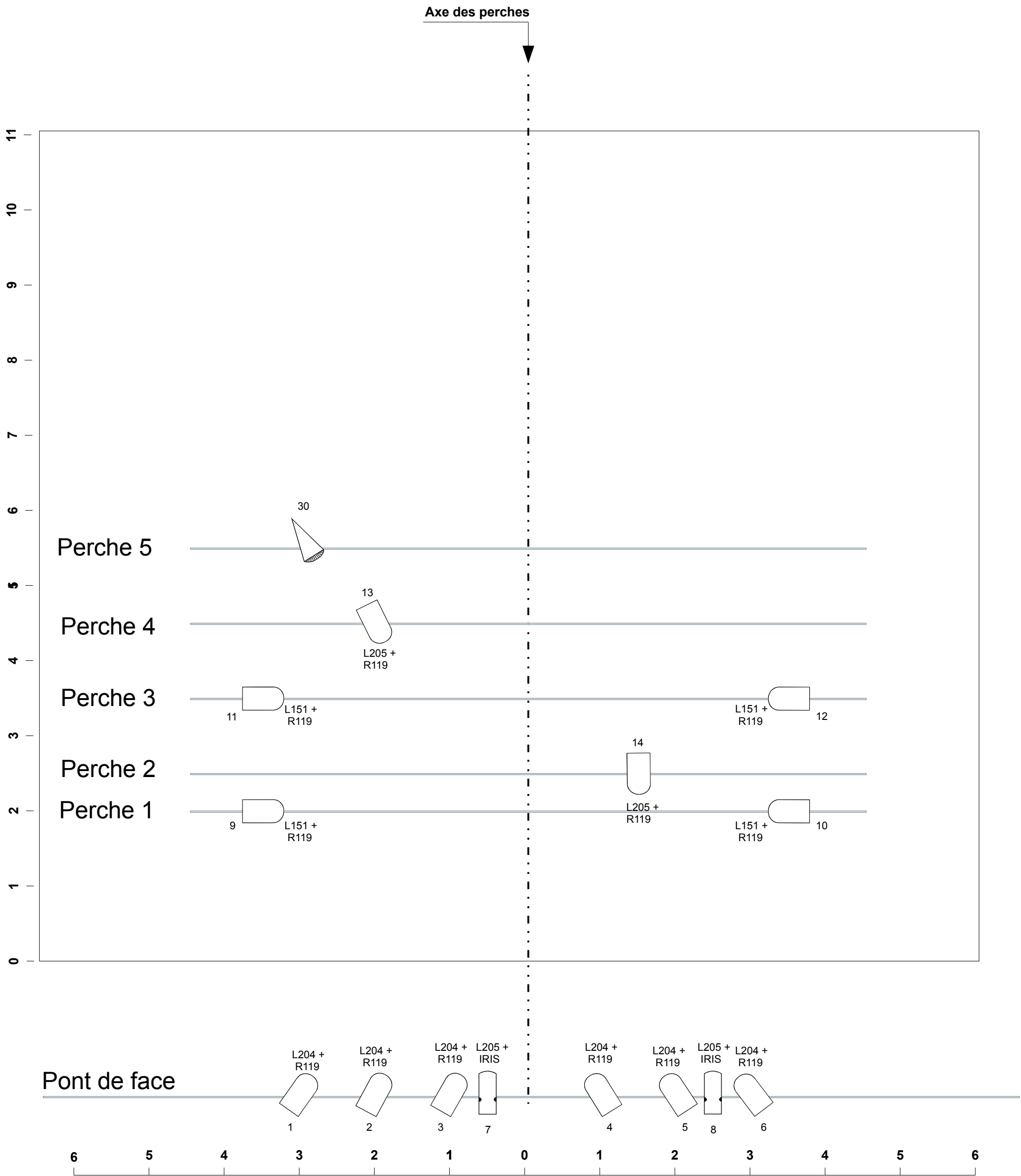
## Patch lumière Takatoké 04 octobre 2023

Circuits	Projecteurs	Position	Gélatines	Diffuseurs
1	PC 1kw	Face jardin	L204	R119
2	PC 1kw	Face centre jardin	L204	R119
3	PC 1kw	Face jardin cour	L204	R119
4	PC 1kw	Face cour jardin	L204	R119
5	PC 1kw	Face centre cour	L204	R119
6	PC 1kw	Face cour	L204	R119
7	Découpe 613 SX	Face jardin	L205	IRIS
8	Découpe 613 SX	Face cour	L205	IRIS
9	PC 1kw	Latéral jardin	L151	R119
10	PC 1kw	Latéral cour	L151	R119
11	PC 1kw	Latéral jardin	L151	R119
12	PC 1kw	Latéral cour	L151	R119
13	PC 1kw	Contre douche jardin	L205	R119
14	PC 1kw	Douche cour	L205	R119

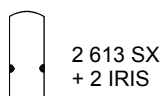
256 Machine à brouillard

## LED

30 à 33	PAR	Contre jardin		
101	PC 120w	Sol centre jardin	L154	
102	PC 120w	Sol cour avant scène	L154	
105 à 109	PAR 7 x 10w	Sol centre jardin		
110 à 114	PAR 7 x 10w	Sol centre cour		
115 à 121	PAR 7 x 9w	Sol avant scène jardin		
122 à 126	PAR 7 x 10w	Sol lointain jardin		
127 à 130	Barre 6 x 4w	Sol lointain jardin		
135 à 138	Barre 6 x 4w	Sol centre lointain		
143 à 146	Barre 6 x 4w	Sol lointain cour		



**Takatoké - Grill - Echelle 1/50 - 04/10/2023 - Contact régie lumière :  
Chloé Marcel - 0666309631**



2 613 SX  
+ 2 IRIS

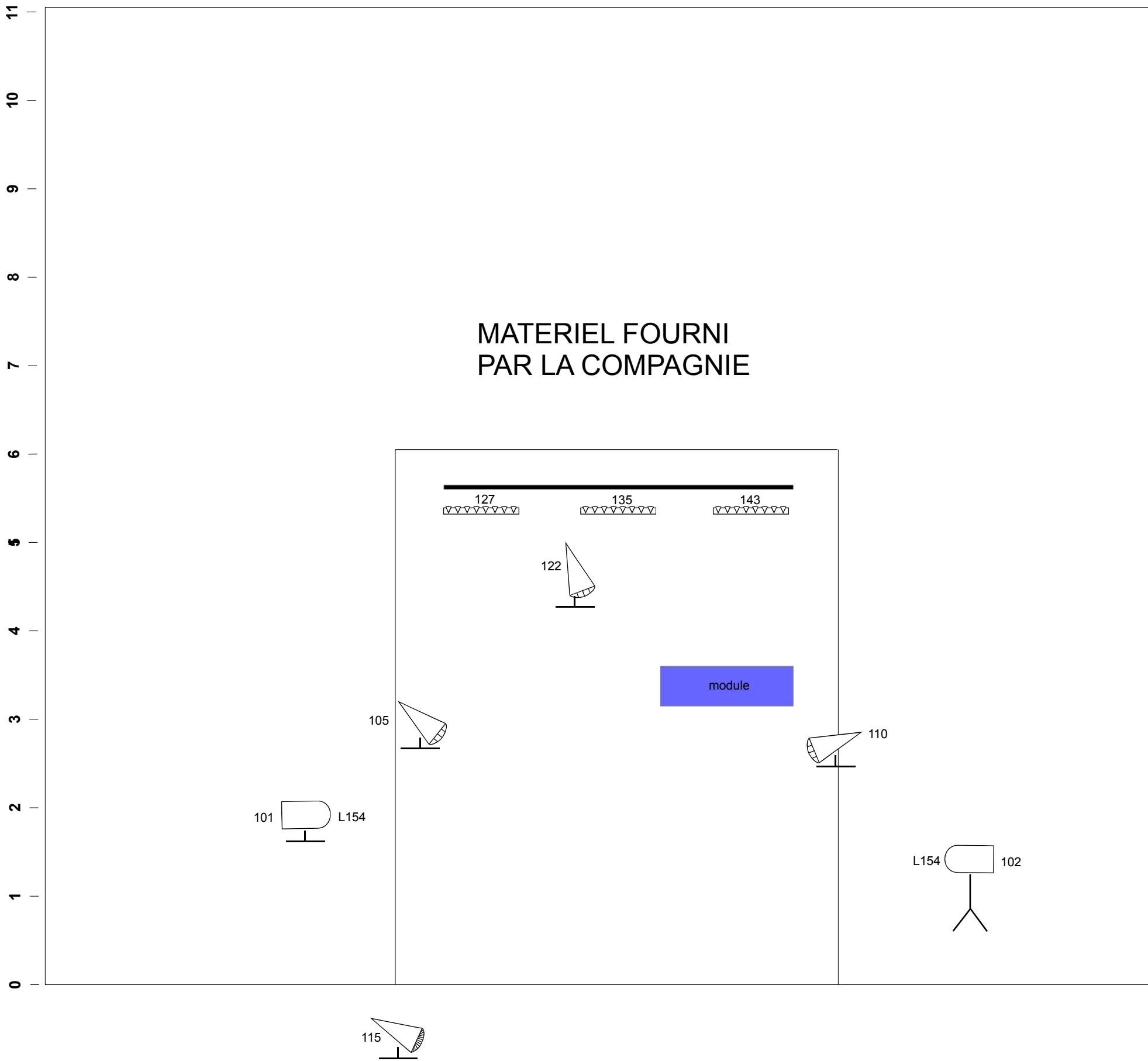


12 PC 1kw



1 PAR LED 1810 FCB  
4 canaux

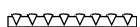
## MATERIEL FOURNI PAR LA COMPAGNIE



### Pont de face



**Takatoké - Sol - Echelle 1/50 - 04/10/2023 - Contact régie lumière :  
Chloé Marcel - 0666309631**



3 LED BAR-6 Eurolite 6 x 4w  
4 canaux (platines intégrées)



2 PC LED Eurolite 120w  
1 canal (1 platine, 1 pied)



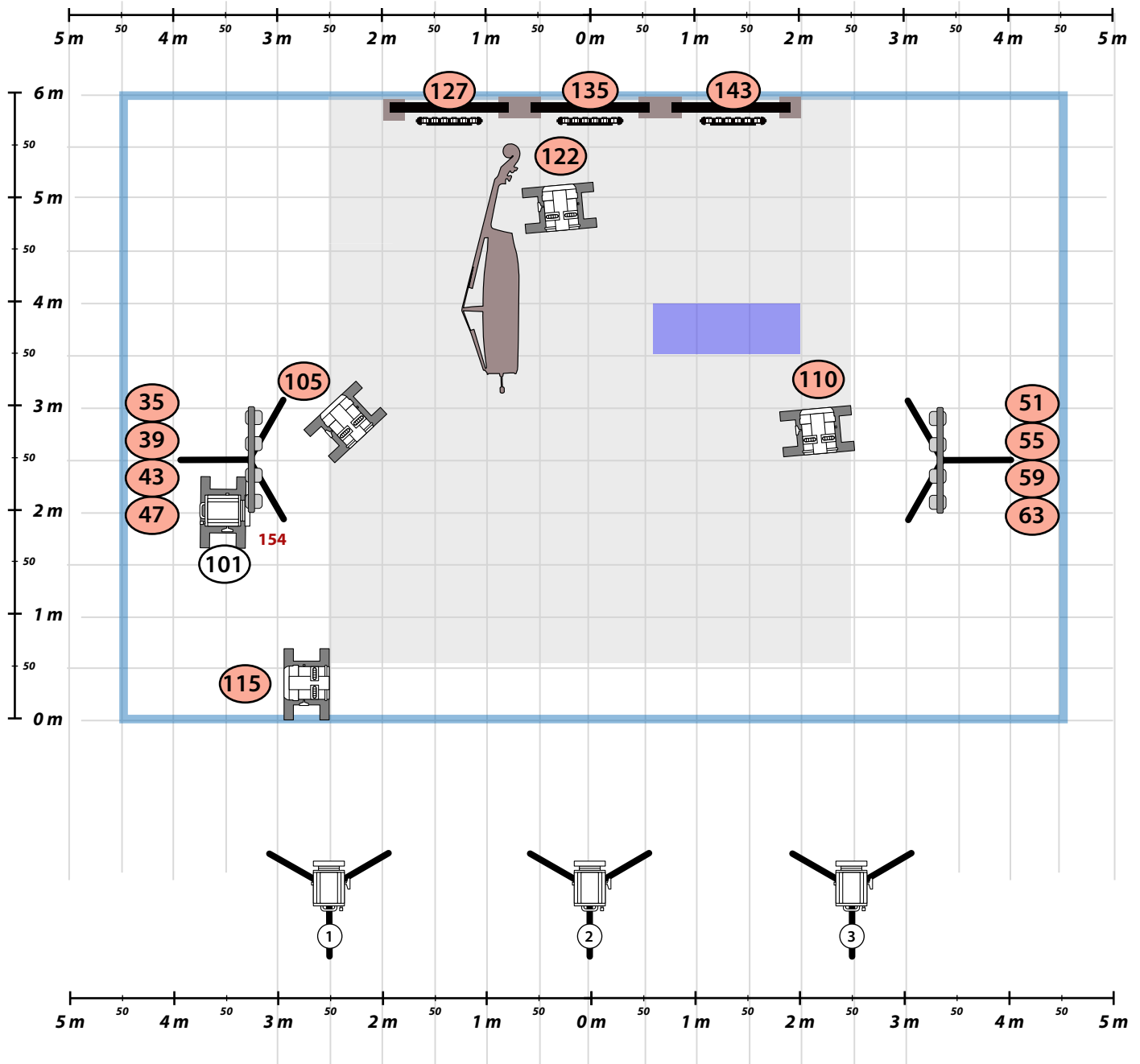
1 PAR LED Eurolite 7 x 9 w  
7 canaux (platine intégrée)  
R/G/B/COLD WHITE/  
WARM WHITE/AMBER/UV

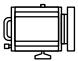

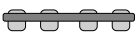



3 PAR LED CAMEO 7 x 10 w  
5 canaux (platines intégrées)  
R/G/B/WHITE/AMBER

# Takatoké

Plan de feu "Autonomie"  
 4 PC Led + 4 Par Led  
 + 2 rampes de 4 Par Led + 3 barres Led



Projecteurs	Gélatines	Contact
 PC Led x 4	Lee 154 x 1	Régie: Chloé Marcel : 06.66.30.96.31 chloe.marcel91@gmail.com
 PAR Led x 4		
 4 Projecteurs led sur pied x2		
 Barre Led Sol x3		