



Fiche technique Spectacle musical “ Un Tantinet Givré ”

Màj 04 octobre 2023

Durée du spectacle : 55 minutes

3 personnes en tournée : 2 artistes-interprètes et 1 régisseuse

Note : pour les salles non équipées la compagnie est autonome en son et lumière
> **Contacteur Julia Douny**

Contacts :

Coordination : Julia Douny 06 95 14 15 83 / cie.otompotom@gmail.com

Son : Wilfrid Schopp 06 87 98 11 15 / wilfridschopp@free.fr

Lumière : Chloé Marcel 06 66 30 96 31 / chloe.marcel91@gmail.com

Plateau (à fournir par la salle - minimum) :

Ouverture : 6m

Profondeur : 6m

Hauteur sous perches/grill : 5m

Plateau noir ou tapis de danse noir sur tout le plateau

Pendrillons et rideau d'avant-scène souhaités mais pas indispensables

Pour les salles non équipées : noir indispensable, pénombre acceptée

DÉCOR (dimensions et accessoires) :

4 petites embases lourdes

2 cadres démontables en aluminium (hauteur 2m20 et 1m10 de largeur chacun)

1 fond de scène avec 4 embases + pieds et barres transversales type WENTEX

Tissu noir

1 cajon

SON (à fournir par la salle – minimum)

Diffusion façade stéréo adaptée à la salle

Retour jardin/cour

Console son type Midas VENICE F 24



2 micros casques HF type Sennheiser
Câbles XLR et jacks compris
1 DI

Instruments fournis par la compagnie :

1 contre basse + stand
1 guitare électrique + stand
1 guitare sèche + stand
1 ukulélé + stand
2 pédales LOOP

LUMIÈRE : (à fournir par la salle – minimum)

Console lumière type Congo (le show lumière a été créé sur DLight 4.3.21-1 et est exportable au format ascii)

Machine à brouillard type Magnum 2500HZ

Lumière public graduable ou installation de 4 quartz(s) 500w ou 2 cycliodes 1kw en passerelle dirigés vers le public (gélatine chaude)

Projecteurs : 17 circuits (+ 1 si besoin pour le public) + 3 projecteurs LED (fournis par la compagnie)

10 PC 1kw
2 découpes 614 SX + 1 iris
5 PAR 64 CP61
1 PAR 64 CP60
3 LED BAR-6 Eurolite 6 x 4w - 4 canaux chacun
2 pieds d'1m50 minimum
4 platines
Splitter et câbles DMX compris

Gélatines :

3 L151 format PC 1kw
2 L116 format PC 1kw
1 L106 format PC 1kw
1 L152 format PC 1kw
1 L079 format PAR 64
1 L106 format PAR 64
1 L241 format PAR 64



1 R132 format découpe 614 SX
3 R132 format PC 1kw
6 R119 format PC 1kw

👉 En annexe, le plan de feu du grill, du sol et le patch lumière

Montage/démontage :

Pré-montage lumière, son et plateau effectué avant l'arrivée de la compagnie

Montage de 2 services la veille de la représentation

Présence du/de la régisseur.se de la salle pendant l'installation du décor, de la lumière et du son (montage/réglages/conduite/filage), le spectacle et le démontage

Loges :

Pour 2 personnes

Avec si possible des toilettes dans la loge ou à proximité + miroirs, évier, douche, serviettes...

Catering :

Prévoir si possible eau, thé, café, fruits secs, fruits frais, gâteaux (sans lait de vache - mention "traces de lait" OK)

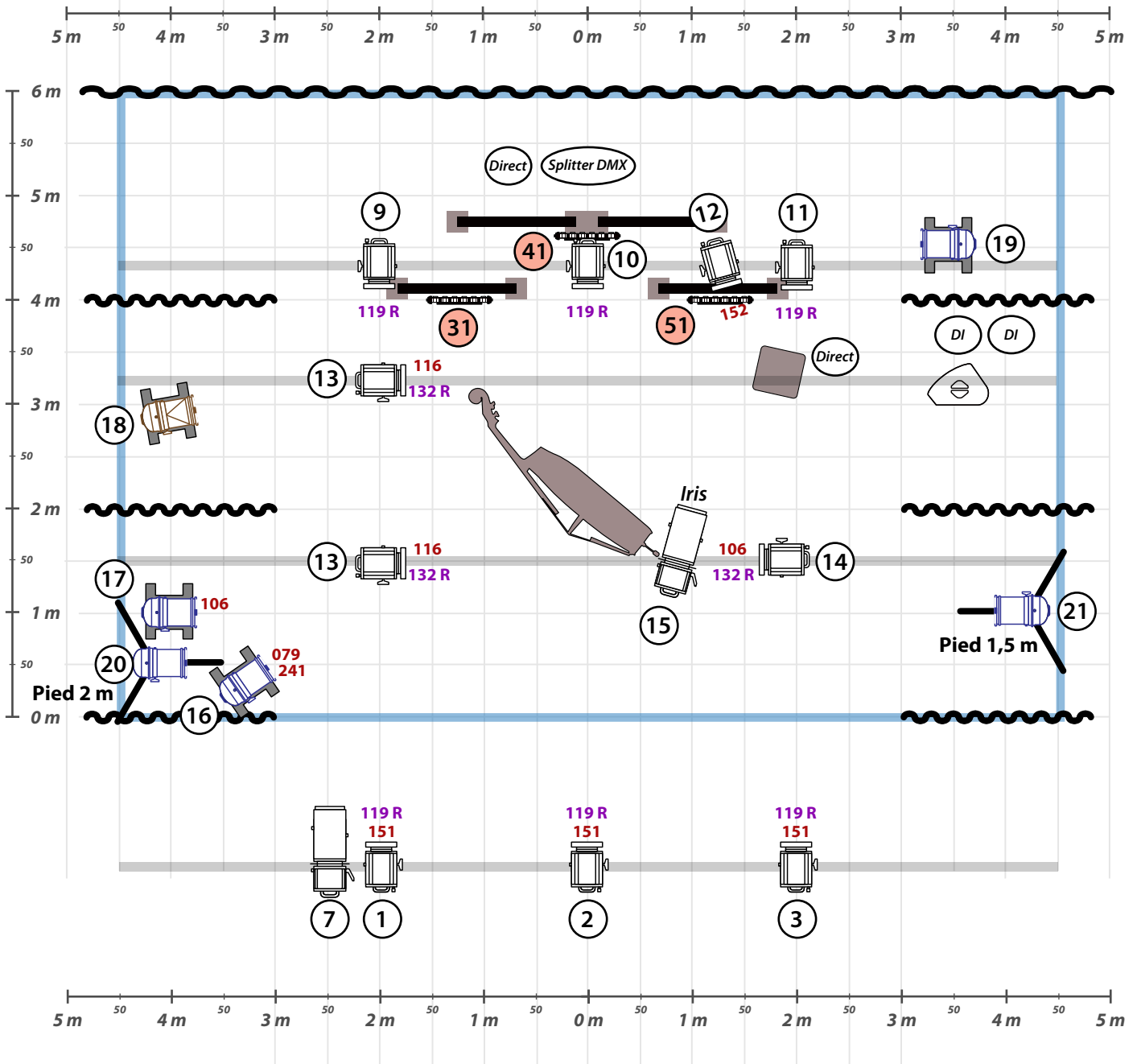
Produits locaux et bio bienvenus

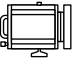



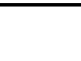
Un Tantinet givré – Hookup

Circuit	Type de projecteur	Gélatine	Réglage
1	PC 1kW	L151 / #119	Face droite Jardin (déborder de 1m à Jar du module)
2	PC 1 kW	L151 / #119	Face droite centre
3	PC 1 kW	L151 / #119	Face droite Cour (déborder de 1m à Cour du module)
7	Découpe 614	#132	Fenêtre à Jar du module (petit merle, 1m de large)
9	PC 1kW	#119	Contre droit Jardin (sans toucher haut du module)
10	PC 1kW	#119	Contre droit Centre (sur contrebasse posée)
11	PC 1kW	#119	Contre droit Cour (sans toucher haut du module)
12	PC 1kW	L152	Douche serrée sur caron (Will debout dessus)
13	2 x PC 1kW	L116 / #132	Latéraux (prendre tout le centre, tête prise jusqu'au caron, ne pas prendre les modules)
14	PC 1kW	L106 / #132	Centre large sans toucher les modules
15	Découpe 614 Iris		Net iris sur gamelle et poussin (devant caron)
16	PAR 64 CP61	L079 / L241	Sur Julia assise sur la contrebasse (deux positions)
17	PAR 64 CP61	L106	Droit, assez haut pour que Julia puisse aller assez loin à Jar
18	PAR 64 CP60		Sur Will au centre entre les module J et C (feuille)
19	PAR 64 CP61		Sur visage Julia position petit merle, effleurer module central
20	PAR 64 CP61		Sur pied. Droit (J/C) hauteur visage
21	PAR 64 CP61		Sur pied. Droit (C/J) hauteur visage
31	Barre Led		Flamme sur module Jar
41	Barre Led		Flamme sur module Centre
51	Barre Led		Flamme sur module Cour

Un tantinet givré

Plan de feu - 17 circuits + 3 barres LED + salle



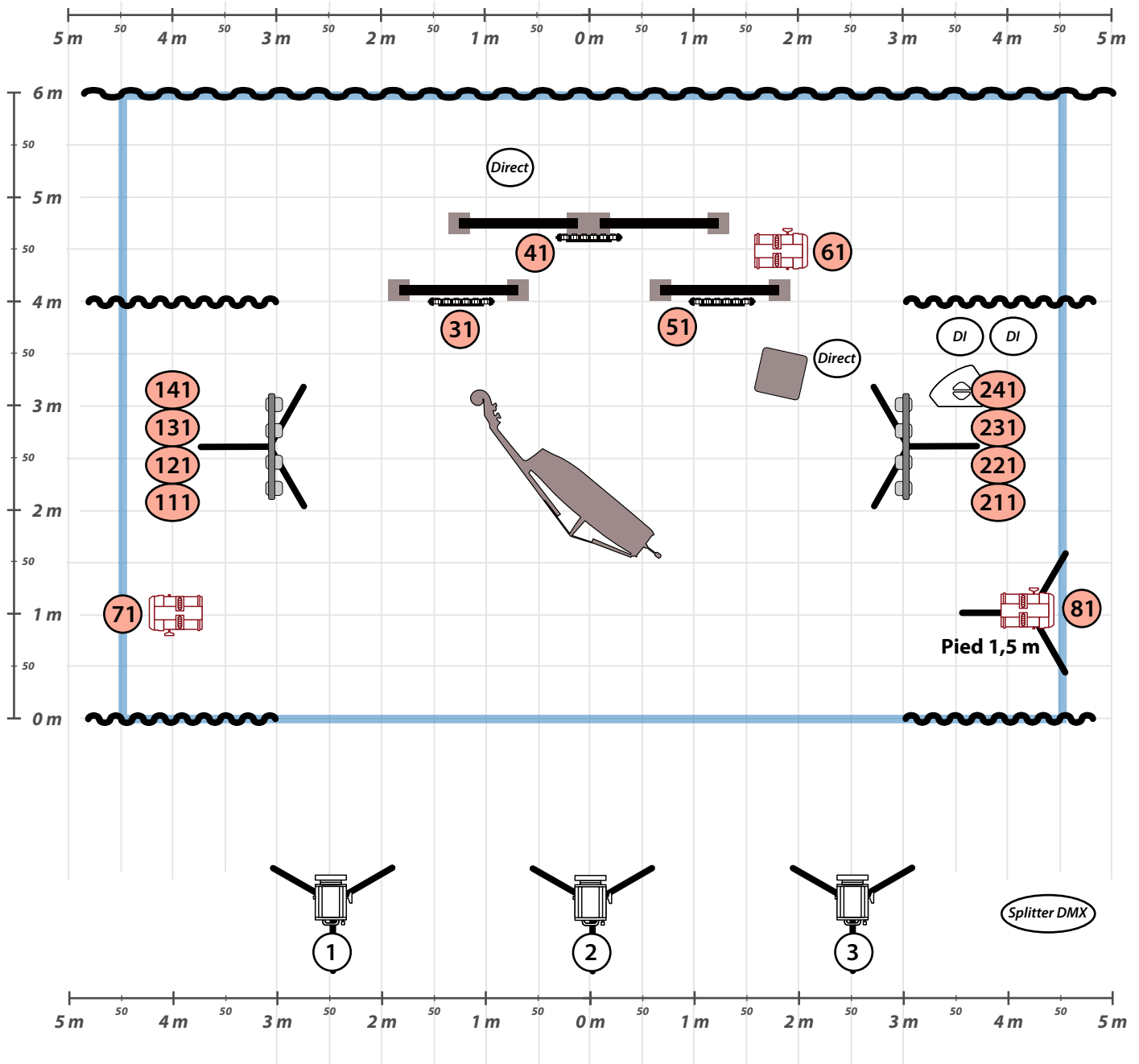
Projecteurs	Gélatines	Contacts
 PC 1kW x 10	Lee: 151 x 3, 116 x 2, 106 x 1, 152 x 1 Rosco: 119R x 6, 132R x 3	Régie: Olivier Colombet: 06.98.26.54.26 colombet.olivier@gmail.com
 PAR 64 CP60 x 1		
 PAR 64 CP61 x 5	Lee: 106 x 1, 079 x 1, 241 x 1	Fabienne Colombet: 06.67.00.80.91 fabienne.colombet.67@gmail.com
 Découpetype 614 x 2 + 1 iris		
 Barre Led Compagnie		

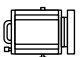

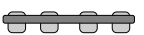

Un tantinet givré

Plan de feu "Autonomie"

3 PC Led + 3 Par Led

+ 2 rampes de 4 Par Led + 3 barres Led



Projecteurs	Gélatines	Contacts
 PC Led x 3		Régie:
 PAR Led x 3		Olivier Colombet: 06.98.26.54.26 colombet.olivier@gmail.com
 4 Projecteurs led sur pied x2		Fabienne Colombet: 06.67.00.80.91 fabienne.colombet.67@gmail.com
 Barre Led Sol x3		